

BAU- & AUSSTATTUNGS

BESCHREIBUNG

HAUS GENERELL

Fundament

20cm Betonplatte, Sauberkeitsschicht, Abdichtungen

Außenwände Beton

Brandschutzgemäße Ausführung, mit Außenputz

Außenwände Holz

Holzriegelabuweise, Holzfassade

Innenwände

Trockenbauweise

Dach

Holzkonstruktion mit Dämmung und Dachziegeldeckung

Fenster

Kunststoff mit ALU Fensterbänken

Installation

Rohinstallation für Bad und WC vorgesehen

INKLUDIERTER LEISTUNGEN

- Einreichplanung
- Energieausweis
- Erteilung Benützungsbewilligung
- Baustelleneinrichtung
- Fertigstellung Rohbau & Fertigstellungsmeldung

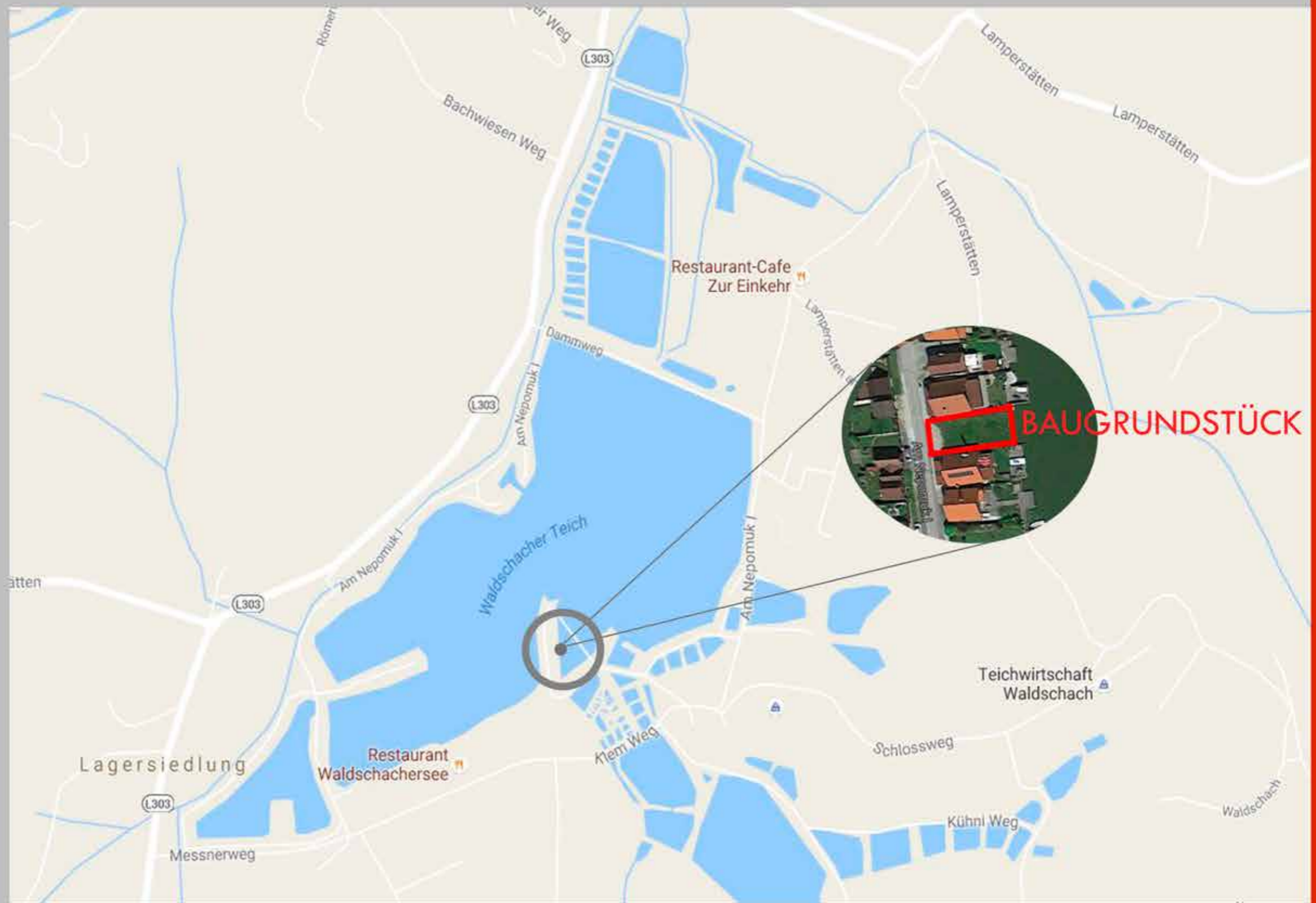
KOSTAUFSTELLUNG

ALLGEMEIN	9.088,49 €
BODENPLATTE inkl. Leitungen	19.359,59 €
Erd- Dach/Obergeschoss	93.544,49 €
Innenausbau	2.317,64 €
Installationsarbeiten	11.236,36 €

GESAMTPREIS IN EUR	135.546,57 €
UMSATZSTEUER 20%	27.109,31 €

ANGEBOTSPREIS 162.655,88 €





PICHLER
INNOVATIVE
GESAMTLÖSUNGEN
PICHLERBAU.AT

BAU

TRAUMLAGE

Genießen Sie die entspannende Atmosphäre am Waldschacher See. Direkt am See, umringt von Weinbergen im Herzen der Steiermark.

WOHNGEFÜHL

Gut aufgeteilte Räume, beste Lage direkt am See und eine beeindruckte Hügellandschaft zeichnen dieses Projekt am Waldschacher See aus.

Nutzen Sie die Chance und sichern Sie sich jetzt ihr eigenes Haus am See.



ERLEBEN.



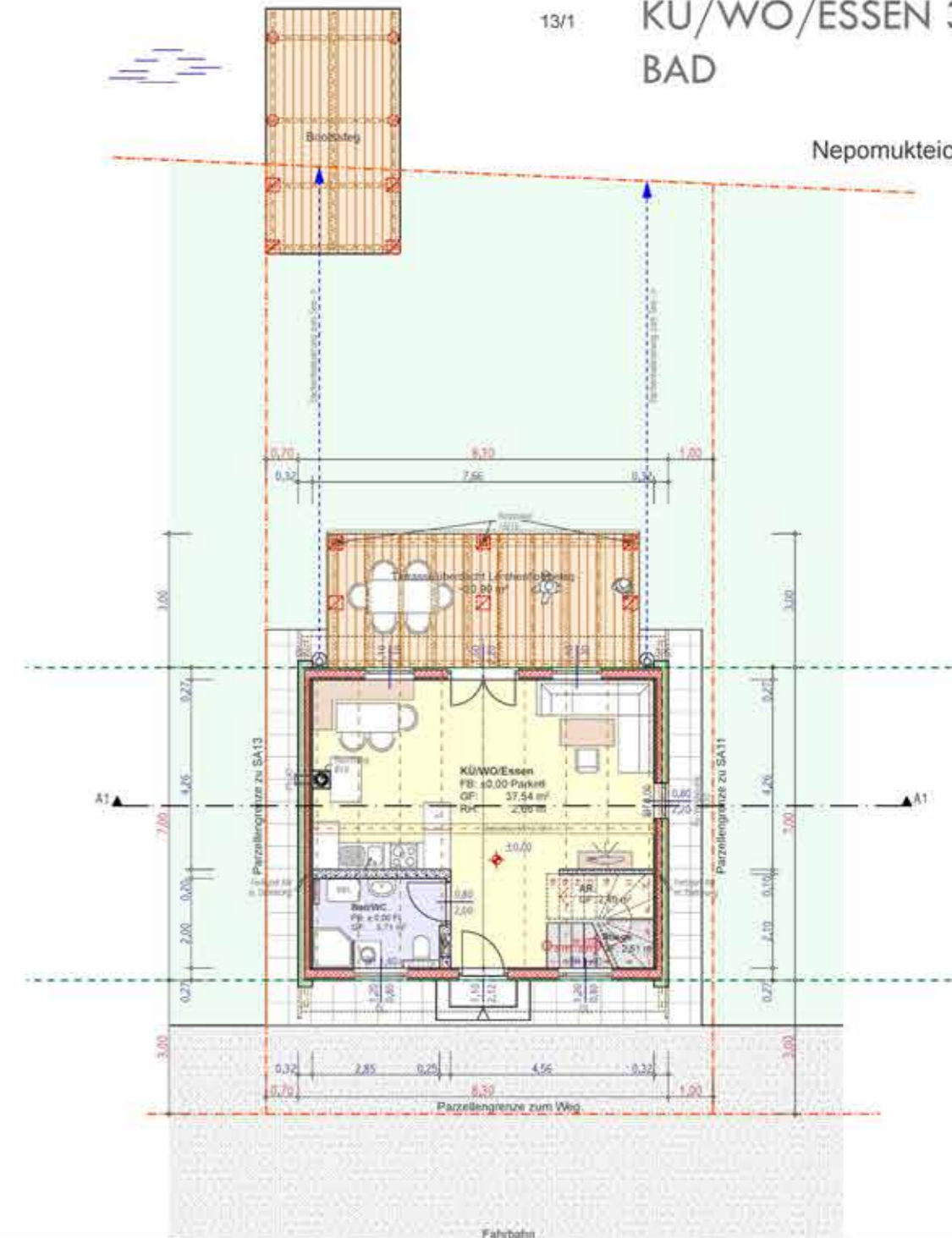
Dieses Projekt besticht durch die einzigartige, Lage direkt in der ersten Reihe am Waldschacher See, sowie der Nähe zu zahlreichen preisgekrönten Restaurants und Buschenschänken.

LAGEPLAN



GRUNDRISS EG

GESAMT 45,90m²
 13/1 KÜ/WO/ESSEN 37,54m²
 BAD 5,71m²

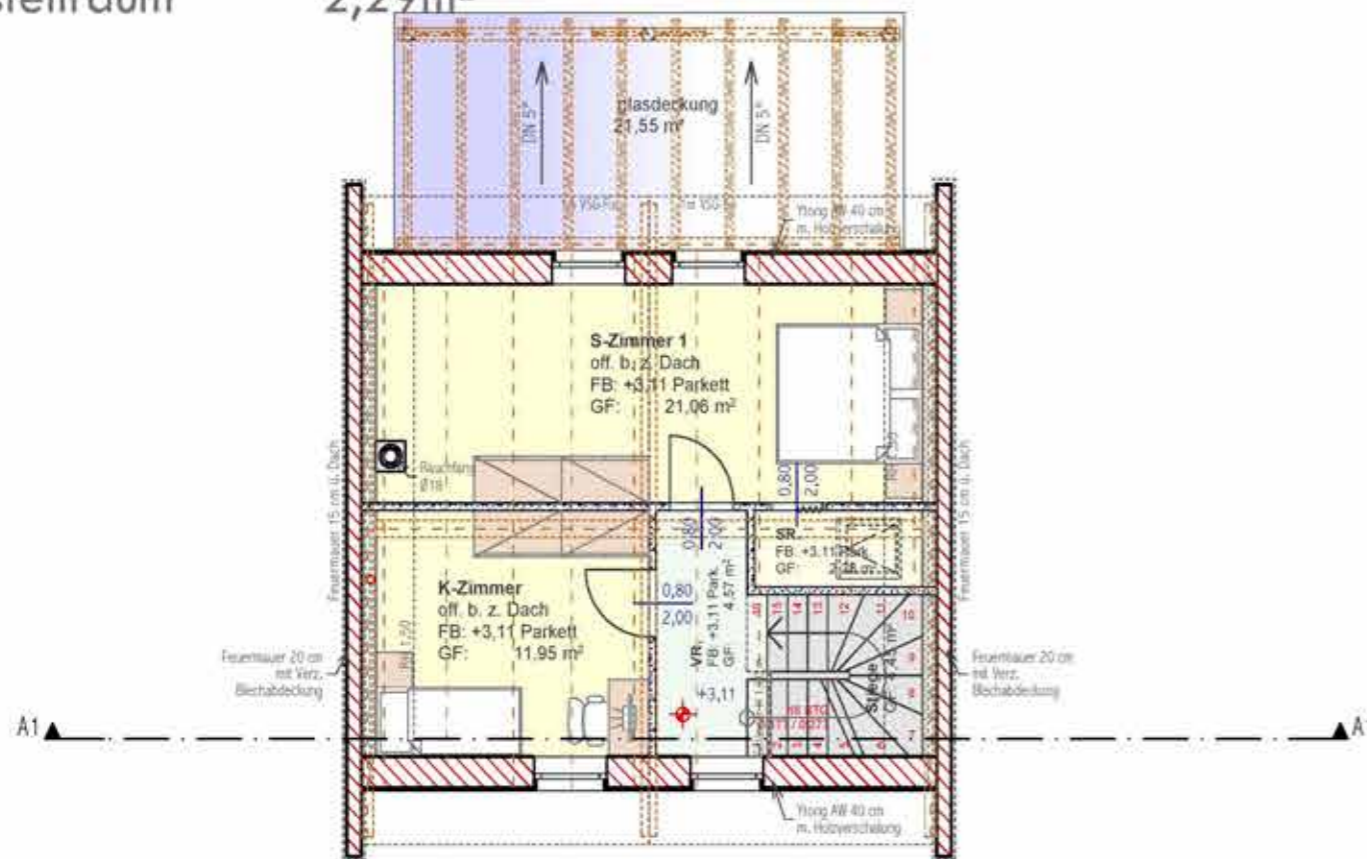


8505 St. Nikolai im Sausal,
 Waldschach SA 12

GRUNDRISS OG

ANSICHTEN

GESAMT	45,90m ²
SCHLAFZIMMER	21,06m ²
KINDERZIMMER	11,95m ²
Abstellraum	2,29m ²



8505 St. Nikolai im Sausal,
 Waldschach SA 12